

Plänter-WALDBLATT

Informationen des Bürgerkomitees Plänterwald, offen für alle Bürger und Initiativen im Ortsteil Plänterwald

www.pro-plaenterwald.de Sonderausgabe Februar 2016

Einladung des Bürgerkomitees

Einweihung der erneuerten Bodenplatte an der Fichte-Stele Eichbuschallee 30

am 22. Februar 2016 um 16:00Uhr

Der Arbeiterturnverein „Fichte“

wurde am 5. August 1890 von Berliner Arbeitern gegründet. Als Namenspatron wählte man den Philosophen Johann Gottlieb Fichte. „Fichte“ entwickelte sich zum größten deutschen Arbeitersportverein mit 1927 fast 10000 Sportlerinnen und Sportlern. Auf dem Haupt-Vereinsturnplatz an der Köpenicker Landstraße mit dem Eingang in der Eichbusch-Allee stand auch das Vereinsheim,



Fichtestele mit erneuerten
Bodenplatte Dezember 2015



Fichtesportplatz 1932, Foto Sportmuseum Berlin

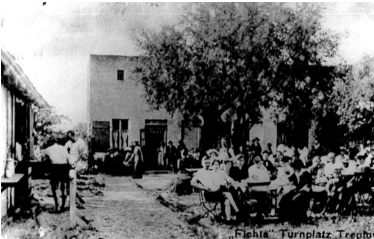
ein Ort für Vergnügen und politische Diskussion. Unmittelbar nach dem Reichstagsbrand 1933 wurde die Arbeitersportbewegung zer-
schlagt. Arbeitersportler wurden verfolgt, in Konzentrationslagern
inhaftiert und viele hingerichtet, wie z. B. Ernst Grube, Willi Sänger
und Werner Seelenbinder.

Wir wollten und wollen Stätten der Erinnerung wie diese Gedenk-
stele erhalten, damit man leichter Antworten finden kann auf die
Frage, was unsere Vorfahren an den Plätzen unseres heutigen Le-
bens bewegte, welche Dinge ihr Leben bereicherten, welche Kämpfe
sie zu bestehen hatten und was sie später hinderte, ihr einfaches
Leben weiterzuführen.

Zur Einweihung am 22. Februar spricht Frau Heike Kappel
(Sie ist sportpolitische Sprecherin der Linksfraktion der BVV Treptow-
Köpenick, Mitglied und stellvertretende Vorsitzende des Sportausschusses
und stellv. Vorsitzende des Bezirkssportbundes Treptow-Köpenick e.V.).

Die mit Kiezkassenmitteln erneuerte Bodenplatte soll für uns Anlass
sein, mit Blumen der Arbeitersportler zu gedenken, die hier wirkten
und besonders derer, die in der NS-Zeit ihr Leben lassen mussten.

Bürgerkomitee Plänterwald



Fotos Museum Treptow-Köpenick



Liebe Mitbürger, besonders Anwohner
der Eichbusch-Allee, bitte beteiligen Sie
sich an der kurzen Feier, die unmittel-
bar die Geschichte unseres Lebensum-
feldes betrifft.

Bürgerkomitee Plänterwald

Sprecherinnen: U. Brandt, Dammweg 1; Dr. R. Gerlach, Dammweg 36; K. Klingner,
Erich-Lodemannstr 111; R. Naue, Erich-Lodemannstr. 79; G. Pladerer, Köla 107; I.
Wasmund, Willi-Sänger-Str. 22; Sprecher: D. Kaldekewitz, Köla 83; O. Kortt,
Bergastr. 28, K. Mannewitz, Dammweg 69; Dr. M. Mocker, Köla 109.

**Möchten Sie unser Plänterwaldblatt auch sonst lesen, informieren Sie uns bitte.
Sie finden dann das Blatt 3 bis 4 mal im Jahr im Briefkasten.**